



HEZKUNTZA SAILA
DEPARTAMENTO DE EDUCACIÓN

Izen-emateari buruzko ohiko galderak

2026-2027 ikasturtea



Mundua ezagutzen ingurune segurua batean



Haurreskolak Partzuergoa
Otaola hiribidea, 29-Jaizkibel eraikina, 1.
20600 EIBAR
GIPUZKOA

www.haurreskolak.eus

Aurkibidea

Zeinek eska dezaket plaza haurreskolan?.....	3
Non kontsulta ditzaket haurreskolako plaza libreak?.....	3
Non kontsulta dezaket haurreskolen kokapena?.....	3
Nola aurkez dezaket izen ematea?.....	3
Eskaera aurrez-aurre aurkeztu nahi badut, non egin dezaket?.....	3
Zein da eskaera aurkezteko epea?.....	4
Zenbat eskaera aurkez ditzaket?.....	4
Zer dokumentazio aurkeztu behar dut nahitaez?.....	5
Zer dokumentazio aurkeztu dezaket baremoko puntuak lortzeko?.....	5
Epez kanpoko dokumentazio berririk aurkeztu ahal izango dut?.....	8
Nola egiten da esleipena?.....	8
Zer gertatzen da berdinketa kasuan?.....	8
Non kontsultatu ahal izango ditut esleitutako plaza zerrendak, behin-behinekoak zein behin-betikoak?.....	9
Plaza bat baino gehiago lortu al daiteke?.....	9
Zein egoeratan geratuko naiz eskatutako plaza rik lortzen ez badut?.....	9

Zein egoeratan geratuko naiz eskatutako lehenengo aukerari ez den beste batean plaza lortzen badut?..... 9

Joan den ikasturtean lehen aukera eskatu ez nuen haurreskola bat esleitu bazidaten, eta aurten berriro saiatu nahi badut, egin al dezaket eskaera berriro hurrengo ikasturterako? Eta eskatutako haurreskola berriro ematen ez badidate, gaur egun nagoen haurreskolari galduko al dut plaza?..... 9

Erditze anitzeko kasu baten aurrean alaba/semeen eskaera aurkezten badut, ba al dut bermerik, bietako bati plaza esleitzen bazaio, bestea haurreskola berean onartuko dela ziurtatzeko?.....10

Noiz hasi daiteke haurra haurreskolari?.....10

Egokitzapen aldi derrigorrezkoa da haur guztientzat?.....10

Non lortu dezaket haurreskolako egutegia?.....10

Ordutegi mota aukeratu ondoren, hau alda daiteke?.....10

Nola egiten da Gasteizko haurreskolaren izen-ematea?.....11



Zeinek eska dezake plaza haurreskolan?

2025 eta 2026 urteetan jaiotako haurren guraso edo legezko tutoreek Haurreskolak Partzuergoko zentroetan plaza eska dezakete (Udalerrian 2 urteko gelarik eskaintzen duen ikastetxerik ez badago, 2024an jaiotako haurrek ere plaza eska dezakete udalerrri horretako haurreskolan).

Jaio ez diren haurrak ezin dira inskribatu, eta 17 aste beteta izango dituzte haurreskolan hasterakoan.

Haurra ez da onartua izango baldin eta guraso bakarrari zein bi gurasoen artean jaiotzagatiko eta adingabearen zaintzagatiko prestazioaren bost aste baino gehiago hartzeko geratzen badira haurra haurreskolan hasi beharreko datan.

Non kontsulta ditzaket haurreskolako plaza libreak?

Web orriari plazen eskaintza kontsultatu ahal izango duzu, izena emate epea hasi baino egun batzuk lehenago.

Non kontsulta dezaket haurreskolen kokapena?

Web orrialdean "Mapa" atalaren gainean klikatuta. Bertan, Haurreskolak Partzuergoko haurreskola guztien kokapena zein datuak azaltzen dira.

Nola aurkez dezaket izen ematea?

Eskabideak honela aurkeztu ahal izango dira:

- Online, Ikasgunea-ren bidez. (Web-ean izen ematea online egiteko esku liburua dago).
- Aurrez aurre, haurra matrikulatu nahi duzun Haurreskolan izen-emate PDFa beteta eramanez eta behar agiriak entregatuz.



Eskatera aurrez-aurre aurkeztu nahi badut, non egin dezaket?

Izen-emate orriari zehaztutako lehenengo aukeran, eta haurreskola horrek prozesu honetarako ezarritako ordutegian.

Zer da eskaera aurkezteko epea?

- Izena emate epea apirilak 13tik maiatzak 4ra izango da haurreskolan irailean hasteko.
- Ikasturtean zehar plaza hutsak geratu diren haurreskoletan izen ematea:
 - Plazak hilerro esleitu dira eta izena emateko eskabideak hilaren 1etik 8ra bitartean aurkeztuko dira, haurrak hurrengo hilabetearen lehen lanegunean hasteko. Ekainean eta uztailean ez da haur berririk hasiko. Abenduan, martxoan eta apirilean izen-emate epearen daten aldaketak egon daitezke.

Eskaera online egiten bada ez duzu haurreskolara joateko beharrik. Eskaneatuta eskatutako dokumentazioa erantsi ahal izango duzu, bai nahitaezkoa baita baremoaren puntuazioa lortzeko gehitu nahi duzuna ere.

Zenbat eskaera aurkez ditzaket?

Eskaerak aurkezteko epean, eskatzaile bakoitzak haurreskola bakarrean egin behar du eskaera. Eskariak aurkezteko epe berean haurreskola batean baino gehiagotan eskaera eginez gero, eskatzaileak aukera-eskubideak galduko ditu eta egin duen lehen eskaera hartuko zaio kontuan.

Izen emate orrian gehienez 10 haurreskola aukeratu daitezke.

Izen-ematea egiterakoan familiak lehentasun-ordenaren arabera aukeratu du haurreskola, eta hori kontuan hartuko da izen-emate prozesu osoan zehar. Ez da onartuko aukeratutako haurreskolen arteko ordena aldaketarik behin izen-ematea aurkezteko epea amaituta.



Zer dokumentazio aurkeztu behar dut nahitaez?

- Haurren ama, aita edo lege tutorearen NANaren fotokopia edo AIT atzerritarren kasuan (AIT ez dutenek, pasaportearen aurkeztu behar dute). Dokumentua bi aldeetatik aurkeztea ezinbestekoa da, eta data, argazkia eta sinadura ondo ikusi behar dira.
- Erregistro zibileko inskripzioaren fotokopia (jaiotza-inskripzioaren hitzez hitzeko ziurtagiria) edo familia liburua.
- Haurreskolan hasteko datan urtebete baino gutxiago duten haurren kasuan, jaiotzagatiko eta adingabearen zaintzagatiko prestazioaren gaineko Gizarte Segurantzaren ebazpena edo enpresa ziurtagiri eguneratua¹.
- Prestazioa jasotzeko baldintzak betetzen ez diren kasuetan, Gizarte Segurantzaren ziurtagiria non aipatutako prestazioa ez dagokiola edo jaso ez dela zehazten den baldintzak ez betetzeagatik, edo egoera hau ziurtatzen duen lan bitzita eguneratua¹ aurkeztu beharko da.
- Banandutako edo dibortziatutako gurasoen kasuan, guraso bati zaintza ematen dion erabaki judizial irmoa, epaileak berretsitako hitzarmen arautzailearen kopia edo bein-behineko neurrien autoa.
- Haurren osasun zein segurtasunagatik sortutako urgentziatzko kasuetarako, Gizarte Zerbitzuen txostena urgentziatzko egoera zehaztuz.
- Muturreko prematuritate edo prematuritate handiagatik maila txikiago batean onartzeko eskabidearen kasuan, egoera hori ziurtatzen duen mediku-txostena.
- Gaixotasun larria edo haurra zaintzeko ezintasuna duten gurasoen kasuan, dagokion mediku ziurtagiria.

Zer dokumentazio aurkeztu dezaket baremoko puntuak lortzeko?

1. Anai arreba haurreskolan dagoeneko matrikulatuta egotea

- Haurren anai-arrebaren bat eskatutako Haurreskolan matrikulatuta dagoela jakinaraztea.
- Familia liburua edo erregistro zibileko inskripzioa.

2. Bizilekuaren edo lantokiaren gertutasuna



- Haurreskolaren udalerrria haurren bizilekua izatea justifikatzeko, izen ematearekin batera udalerriko erroldan kontsulta egiteko baimena sinatuz gero, ez da errolda agiririk aurkeztu behar. EAETik kanpo edo elkarreragintasun-sisteman sartuta ez dagoen udalerrri batean bizitzekotan (Arrigorriaga, Berango, Derio, Galdakao, Leioa, Ortuella eta Mungia), udalak egindako bizikidetzapadroiaren ziurtagiria aurkeztu beharko dute.
- Haurren eta ama, aita edo lege-tutoreen errolda-agiri eguneratua¹.

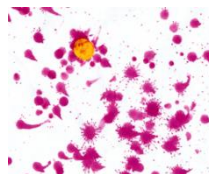
- Lantokia: besteren konturako langileen kasuan, enpresak emandako ziurtagiri eguneratua¹, lantokiaren udalerria adieraziz eta ibilbide irekia duen lan-bizitza eguneratua¹. Jarduera norberaren kontura bada, jarduera ekonomikoen gaineko zergaren altaren ziurtagiria edo udalak emandako irekitze-baimenaren kopia konpultsatua eta lan-bizitza eguneratua¹.
- Haurraren amak, aitak edo lege-tutoreak eskatutako haurreskolan bertan lan egiten duela jakinaraztea (izen-emate orrian dagokion laukitxoan).

3. Ama, aita edo legezko tutorearen lan-egoera

- Langileen kasuan, Gizarte Segurantzako lan-bizitza eguneratua¹.
- Erregimen berezietan dauden langileen kasuan, lan-bizitzaren ziurtagiririk ez badute, erregimen horretan altan daudenaren ziurtagiri eguneratua¹ aurkeztu beharko dute.
- Behin-betiko ezintasun iraunkor absolutua, Gizarte Segurantzaren ebazpenaren kopiaren bidez egiaztatuta, lanean jardutearekin parekatuko da.
- Lan bilaketa aktiboan egonez gero, Euskal Enplegu Zerbitzuko (Lanbide) Lan Eskaeraren Alta eta Berritze Dokumentua (LEABD) eguneratua¹ kontsulta egiteko baimenarekin batera.
- Ikasketa ofizialak gauzatzen ari diren gurasoen kasuan, ikasketen matrikula ziurtagiria aurkeztu beharko da.
- Eszedentzia egoerak kontutan hartuko dira baldin eta lan-ibilbidea irekita duen Gizarte Segurantzako lan-bizitza eguneratuarekin¹ batera enplegatzaileak emandako ziurtagiria aurkezten bada. Ziurtagiri horretan lanpostura itzultzeko data zehaztu behar da eta data hori gehienez haurra haurreskolan hasi eta hilabete bat beranduagokoa izan beharko da.
- Aldi baterako gabetze egoera berezia onartu zaien pertsonak, behar bezala justifikatzen badute (Eusko Jaurlaritzaren ziurtagiri eguneratuarekin), eszedentzian daudenen izaera bera izango dute.
- Guraso bakarreko familia edo gurasobakartasun egoeran dagoen familia dela ziurtatzeko "Guraso bakarreko familiaren edo gurasobakartasun-egoeran dagoen familiaren ziurtagiria"-ren kopia aurkeztu beharko da, edota hau eduki ezean hau lortzeko aurkeztu beharreko dokumentazioa; alegia, "Guraso bakarreko edo guraso bakarreko egoeran dagoen familia izaera aitortzeko eskabidea" orrian zehaztutakoak.

4. Familia-unitatearen 2024 urteko errenta.

- Familia-unitateko kide guztien banakako edo baterako Errenta Aitorpenaren kopia. Errenta-Aitorpena egin ez badute, dagokion administrazioak emandako ziurtagiria, 2024 urtean jaso dituen edo dituzten errenta guztiak eta PFEZri egotz dakizkioken errendimenduak adierazten dituen.
- Foru aldundietako Ogasun departamenduetan errenta-datuak egiaztatzeko baimena sinatuz gero, ez da errenta aitorpenik aurkeztu behar.



5. Haurren desgaitasuna edo amarena, aitarena, legezko tutorea edo anai-arrebaren batena

- Haurren edo haren amaren, aitaren, legezko tutorearen edo anaia-arrebaren baten desgaitasun ziurtagiria.

6. Genero-indarkeriaren biktima izatea

- Epaileren erabaki irmoa edota dagokion agiri ofiziala non eskatzailea genero-indarkeria biktima dela bermatzen den.

7. Familia ugariko kidea edo guraso bakarreko familia izatea

- Kide ugariko familia izatearen ziurtagiria. Eskatzailea EAEn bizi bada, posiblea du ziurtagiria aurkeztu beharrean baimena ematea Ongizate, Gazteria eta Erronka Demografiko Sailean kontsulta egiteko.
- Guraso bakarreko familiatzat edo gurasobakartasun-egoeran dagoen familiatzat hartzen dira Guraso bakarreko familien araubidea ezartzen duen abenduaren 2ko 232/2025 Dekretuaren 3.artikuluaren 1 eta 2 puntuetan zehaztutakoak.
- Guraso bakarreko familia edo gurasobakartasun egoeran dagoen familia dela ziurtatzeko "Guraso bakarreko familiaren edo gurasobakartasun-egoeran dagoen familiaren ziurtagiria"-ren kopia aurkeztu beharko da, edota hau eduki ezean hau lortzeko aurkeztu beharreko dokumentazioa; alegia, "Guraso bakarreko edo guraso bakarreko egoeran dagoen familia izaera aitortzeko eskabidea" orrian zehaztutakoak.

8. Terrorismoaren biktima izatea

- Berdintasun, Justizia eta Gizarte Politiketako Saileko Giza Eskubide, Biktima eta Aniztasun Zuzendaritzaren edo Estatuko edo beste autonomia-erkidegoko erakundeen ebazpena.

9. Haur eskatzailea harrera-familian egotea

- Foru aldundiko ebazpena.



Epez kanpoko dokumentazio berririk aurkeztu ahal izango dut?

Ez, eskaerak onartzeko epea itxi eta gero, ezin izango da dokumentu berririk aurkeztu.

Nola egiten da esleipena?

- Izen-emate epea amaitu ondoren, onartuen eta hautagaien behin-behineko zerrendak argitaratuko dira. Baremoaren atal bakoitzean eskuratutako puntuazioa eta puntuazio orokorra argitaratuko dira.
- Behin-behineko zerrendak argitaratu ondoren erreklamazioa aurkeztu ahal izango da.
- Aurkeztutako erreklamazioak ebatzi ondoren, onartuen eta baztertuen behin-betiko zerrendak argitaratuko dira.
- Lehen aukeran adierazitako haurreskolan plazarik lortuko ez balitz, eskatutako haurreskolen artean plaza hutsa duen lehen haurreskolan esleituko da plaza eta ondorioz, ez da inolako itxaron zerrendatan agertuko.
- Itxarote-zerrendak dituzten haurreskoletan bajengatik hutsik geratzen diren plazak, dagokion adin-tartean, zerrenda horretako hautagaiei eskainiko zaizkie, zerrendan agertzen diren hurrenkeraren arabera.

Zer gertatzen da berdinketa kasuan?

Berdinketa gertatuz gero, puntuazio handiena hartuko da kontuan, atalak banan-banan alderatuta eta honako ordena honi jarraituz:

1. Anai-arrebak haurreskolan matrikulatuta egotea edo ama, aita edo legezko tutorea haurreskolan lan egitea aintzat hartzen duen atalean lortutako puntuaziorik handiena.
2. Haurraren bizilekua edo amaren, aitaren edo legezko tutorearen lantokiaren kokalekua aintzat hartzen duen atalean lortutako puntuaziorik handiena.
3. Haurren desgaitasuna edo amaren, aitaren edo legezko tutorearen desgaitasuna aintzat hartzen duen atalean lortutako puntuaziorik handiena.
4. Haur eskatzailea harrera-familian egotea.
5. Genero-indarkeriaren biktima izatea.
6. Terrorismoaren biktima izatea.
7. Familia ugariko kidea edo guraso bakarreko familia izatea aintzat hartzen duen atalean lortutako puntuaziorik handiena.
8. Ama, aita edo legezko tutoreen lan-egoera atalean lortutako puntuaziorik handiena.
9. Familia-unitatearen 2024 urteko Errentarik baxuena (Zerga-oinarria + aurrezkiaren oinarrien baturarik baxuena).



10. Aurreko puntu guztiak kontuan hartuta berdinketa egoten jarraitzen badu abizenen eta izenaren hurrenkera alfabetikoa erabiliko da azken irizpide moduan. Letra bat zozketatuko da, eta puntuazio bereko hautagaiak letra horretatik hasiko dira alfabetikoki ordenatzen. 2026-2027 ikasturterako «R» letra izango da.

Non kontsultatu ahal izango ditut esleitutako plaza zerrendak, behin-behinekoak zein behin-betikoak?

Haurreskolako iragarki taulan, eta "Ikasgunea" atarian. Baremoaren atal bakoitzean eskuratutako puntuazioa eta puntuazio orokorra argitaratuko dira.

Plaza bat baino gehiago lortu al daiteke?

Ez. Haur bakoitzari plaza bakarra esleitu daiteke.



Zein egoeratan geratuko naiz eskatutako plazaarik lortzen ez badut?

Izen-emate orrian eskaintzen diren hamar aukera posibleen artean familiak zehaztutako aukeretan plazaarik lortu ez badu haurra itxaron zerrendan geldituko da.

Zein egoeratan geratuko naiz eskatutako lehenengo aukerari ez den beste batean plaza lortzen badut?

Izen-ematea egiterakoan jarritako aukeretakoa batean haurra onartua baldin bada, nahiz eta ez izan bere lehenengo aukera, haurrak esleitu zaion plaza hori lortuko du, eta automatikoki beste itxaron zerrendetatik desagertuko da.

Joan den ikasturtean lehen aukera eskatu ez nuen haurreskola bat esleitu bazidaten, eta aurten berriro saiatu nahi badut, egin al dezaket eskaera berriro hurrengo ikasturterako? Eta eskatutako haurreskola berriro ematen ez badidate, gaur egun nagoen haurreskolan galduko al dut plaza?

Matrikulatuta egon arren, haurreskolaz aldatu nahi duten haurrek izen-emate epean eskaera berria egin beharko dute ezarritako prozedurari jarraikiz.

Izen-emate prozeduraren ondoren eskatu duten haurreskola berrian itxaron zerrendan gelditzen badira, eta itxaron zerrenda horretan mantendu nahi izanez gero, uko egin beharko diote aldeztutako plaza. Uko egiten ez badiote aldeztutako duen plaza mantenduko du, eta itxaron zerrendatik/tatik desagertuko da.

Erditze anitzeko kasu baten aurrean alaba/semeen eskaera aurkezten badut, ba al dut bermerik, bietako bati plaza esleitzen bazaio, bestea haurreskola berean onartuko dela ziurtatzeko?

Erditze anitzeko kasuetan baremazio prozesua burutu ondoren haur bat onartua eta bestea/k ez onartua/k izanez gero, kanpoan gelditu den familia unitateko haurra/k onartua/k izango da/dira beste haurrarekin batera.

Hau ez da aplikatuko aukeratutako haurreskolan erditze anitzeko familia horretarako nahikoa plaza huts eskaintzen ez direnean.

Noiz hasi daiteke haurra haurreskolan?

Haurrek 17 aste beteta izan beharko dituzte haurreskolan hasterakoan.

Hasiera-datan ez da atzerapenik onartuko. Hala behar izanez gero, hurrengo hilabeteko izen-emate prozesuan hartu beharko du parte haurrak.



Egokitzapen aldia derrigorrezkoa da haur guztientzat?

Haurreskolak Partzuergoan lehen aldiz sartzen den haur orok hamar laneguneko egokitzapen aldia beteko du gutxienez haurreskolarekin adostutako orduetan. Helburu horretarako, haur sartu berriztat hartuko da Haurreskolak Partzuergoko edozein haurreskoletan baja eta alta artean hiru hilabete edo gehiago igaro badira.

Non lortu dezaket haurreskolako egutegia?

Haurreskola bakoitzaren Jarraipen Batzordeak, Udalaren, familien eta hezitzaileen ordezkariak osatuta, adostuko du egutegia eta familia guztiei emango zaie ikasturte hasieran.

Ordutegi mota aukeratu ondoren, hau alda daiteke?

Familiek ordutegia aldatu beharko balute, aldaketa-data baino zazpi egun lehenago jakinarazi beharko dute haurreskolan.

Nola egiten da Gasteizko haurreskolatan izen-ematea?

Gasteizko Udalak eta Haurreskolak Partzuergoak leihatila bakarraren bidez sinatutako lankidetzaz hitzarmenean zehaztutako onartze-irizpideek eta araudiak arautzen dute Haurreskolak Partzuergoaren barruan dauden Gasteizko haurreskolak inskribatzeko prozesua.



¹Eguneratuak kontsideratuko dira baldin eta dokumentuaren data eta aurkezte dataren artean hiru hilabete baino gehiago pasatu ez badira.